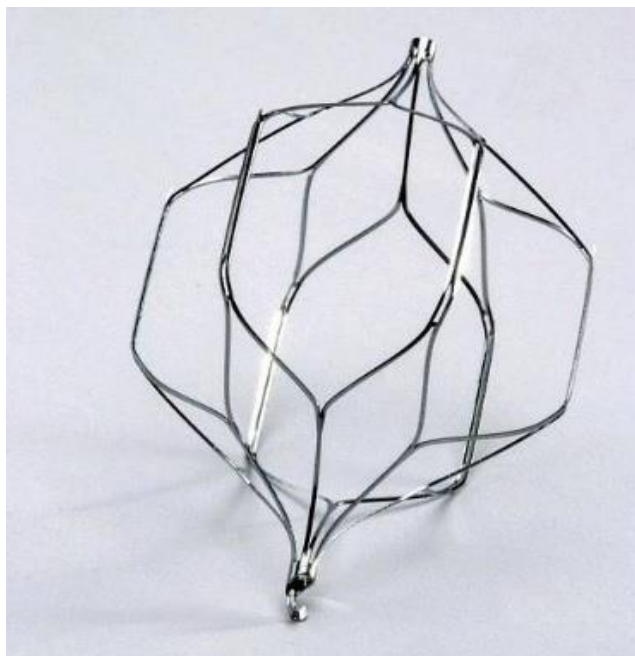


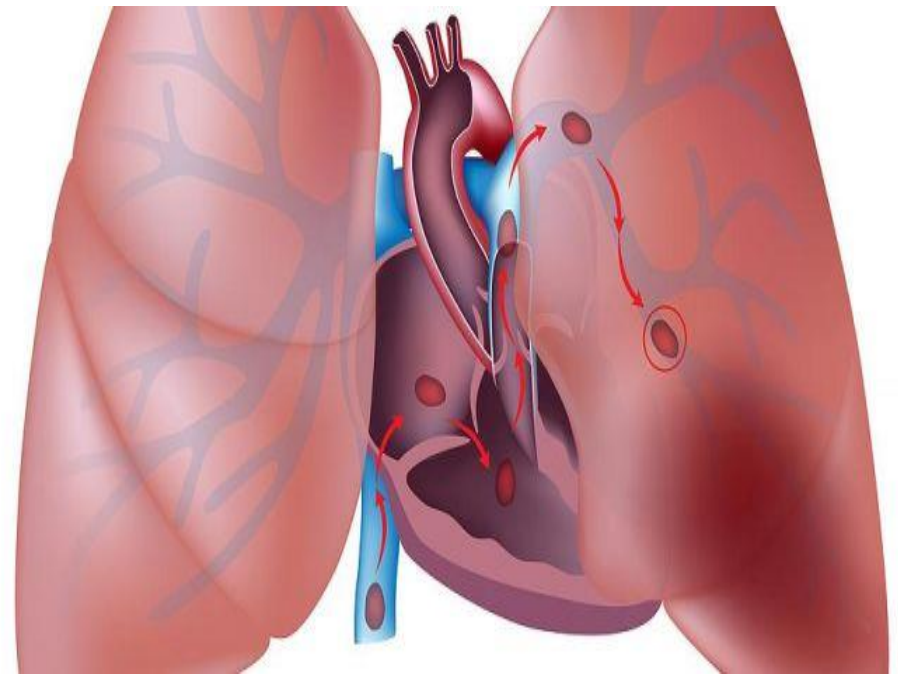
ZAVEDENÍ KAVÁLNÍHO FILTRU JAKO PREVENCE PLICNÍ EMBOLIE



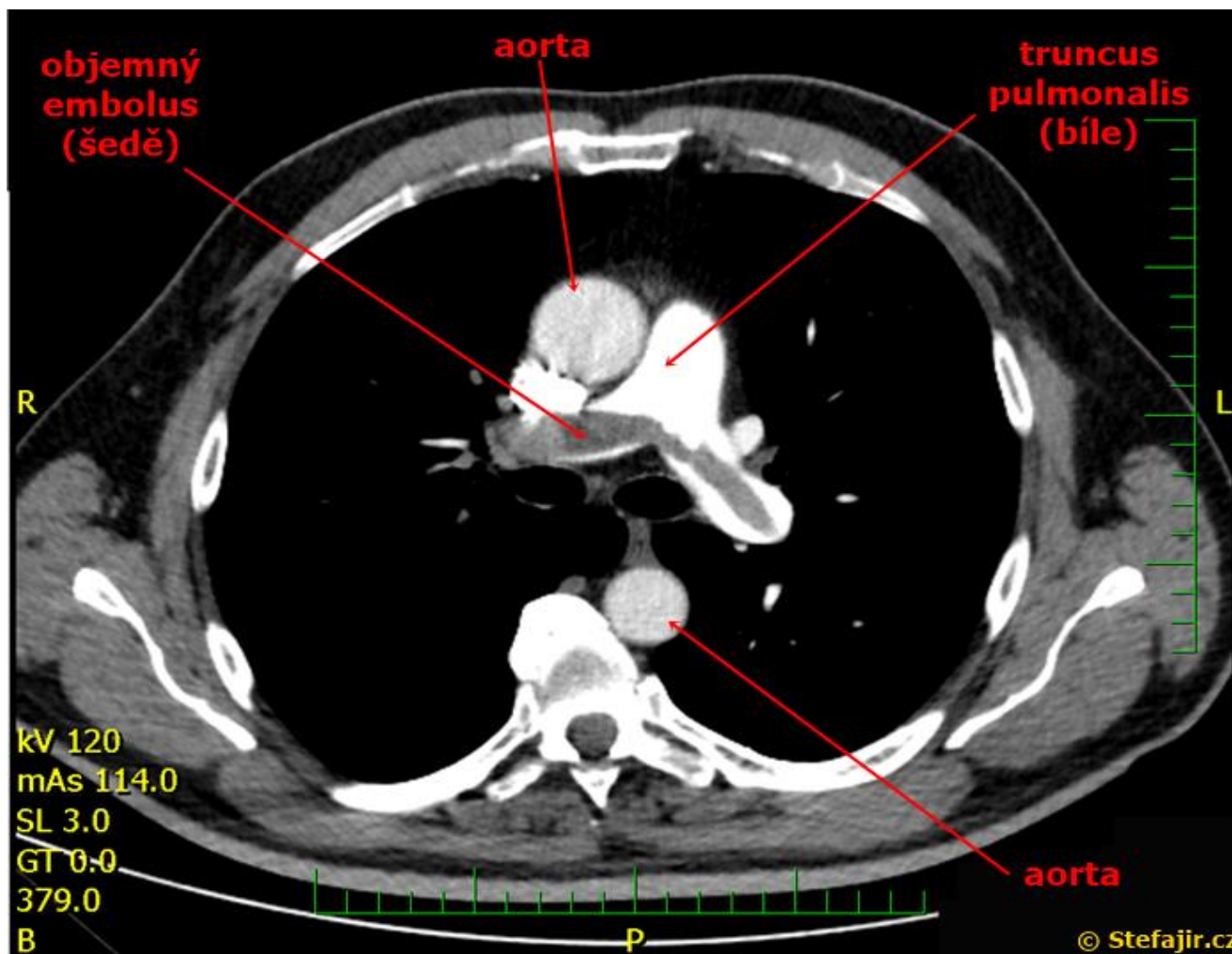
Lucie Křižánková DiS.,
Centrum vaskulárních intervencí, Ostrava-
Vítkovice

PLICNÍ EMBOLIE

- Zdrojem plicní embolie je trombóza v hlubokých žilách DK.
- 3 nejčastější příčinou z kardiovaskulárních úmrtí.
- Léčba žilního tromboembolizmu musí být komplexní.



PLICNÍ EMBOLIE



KOMPLEXNÍ LÉČBA DVT – SPRÁVNÝ PŘÍSTUP

- ANTIKOAGULACE (LMWH, Warfarin atd.)
- HEMATOLOGICKÉ VYŠETŘENÍ (Management trombofilních stavů)
- KOMPRESIVNÍ LÉČBA, SPRÁVNÁ ŽIVOTOSPRAVA, REŽIM
- PACIENT CHÁPE A ROZUMÍ – POUČENÍ PACIENTA
- PREVENCE RECIDIV
- TROMBOLÝZA (Lokální x Systémová)
- TROMBEKTOMIE (Chirurgická x Mechanická)
- PLASTIKA & STENT (reziduální stenózy)

KAVÁLNÍ FILTR

Indikace

- PREVENCE život ohrožující plicní embolie
- Pacienti s přítomností trombózy před akutní operaci
- Přítomnost tromboembolie s nemožností nebo selhání antikoagulační léčby.
- Komplikace antikoagulační léčby
- Kontraindikace antikoagulační léčby
- Recidivující tromboembolie při antikoagulační léčbě
- Nemožnost udržet terapeutické rozmezí antikoagulační léčby
-

DRUHY KAVÁLNÍCH FILTRŮ

- **Permanentní (trvalé)** – byly na trhu nejdříve, jejich odstranění není možné.
- **Dočasné** – pro nízkou účinnost a vysoké procento komplikací byly zrušeny.
- **Odstranitelné (retrievable)** – Mohou být odstraněny za kratší či delší dobu, ale mohou být ponechané i jako trvalé.

Permanentní nebo odstranitelný filtr?

- Odstraňováno bývá od 11% až po 84% zavedených retrievable filtrů. Údaje nejsou srovnatelné jelikož záleží z jakého důvodu byly filtry implantovány.
- Pracoviště s ↑ počtem profylaktických indikací
- budou mít i ↑ procento odstraňování filtrů.

Kontraindikace KAVÁLNÍCH FILTRŮ

- **RUTINNÍ POJISTKA** u účinně antikoagulovaných pacientů
- Doporučení **NEDÁVAT FILTRY JAKO RUTINNÍ PROFYLAXI** (tzn. Pacientům bez VTE)

Příprava pacienta u nás na sále

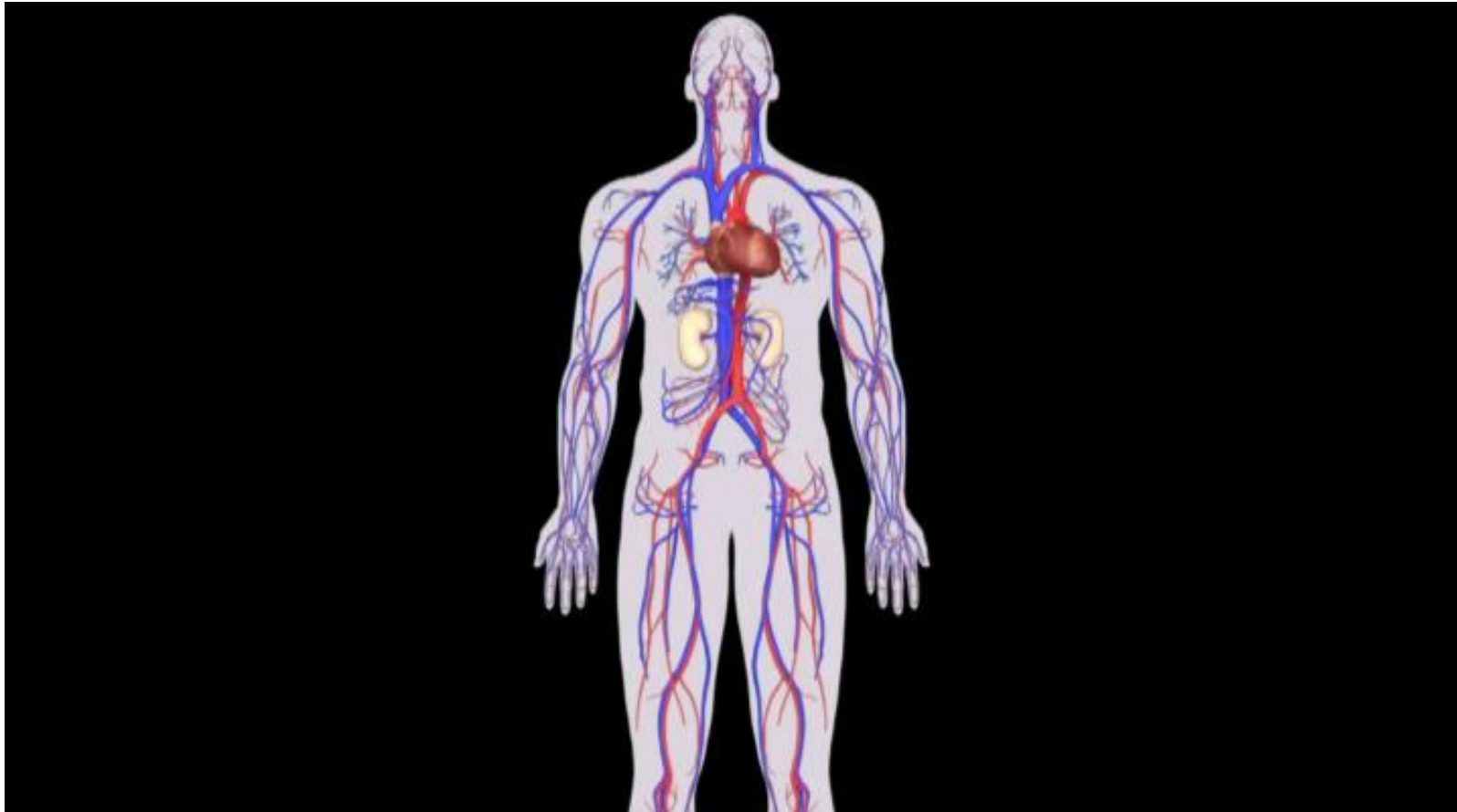
- Dokumentace
- Poučení pacienta o výkonu lékařem i sestrou a kontrola podepsaného souhlasu s výkonem
- PŽK
- Kontrola koagulačních parametrů
- Kontrola renálních parametrů (pro zvolení KL)
- Příprava pole pro punkci

POSTUP IMPLANTACE FILTRU

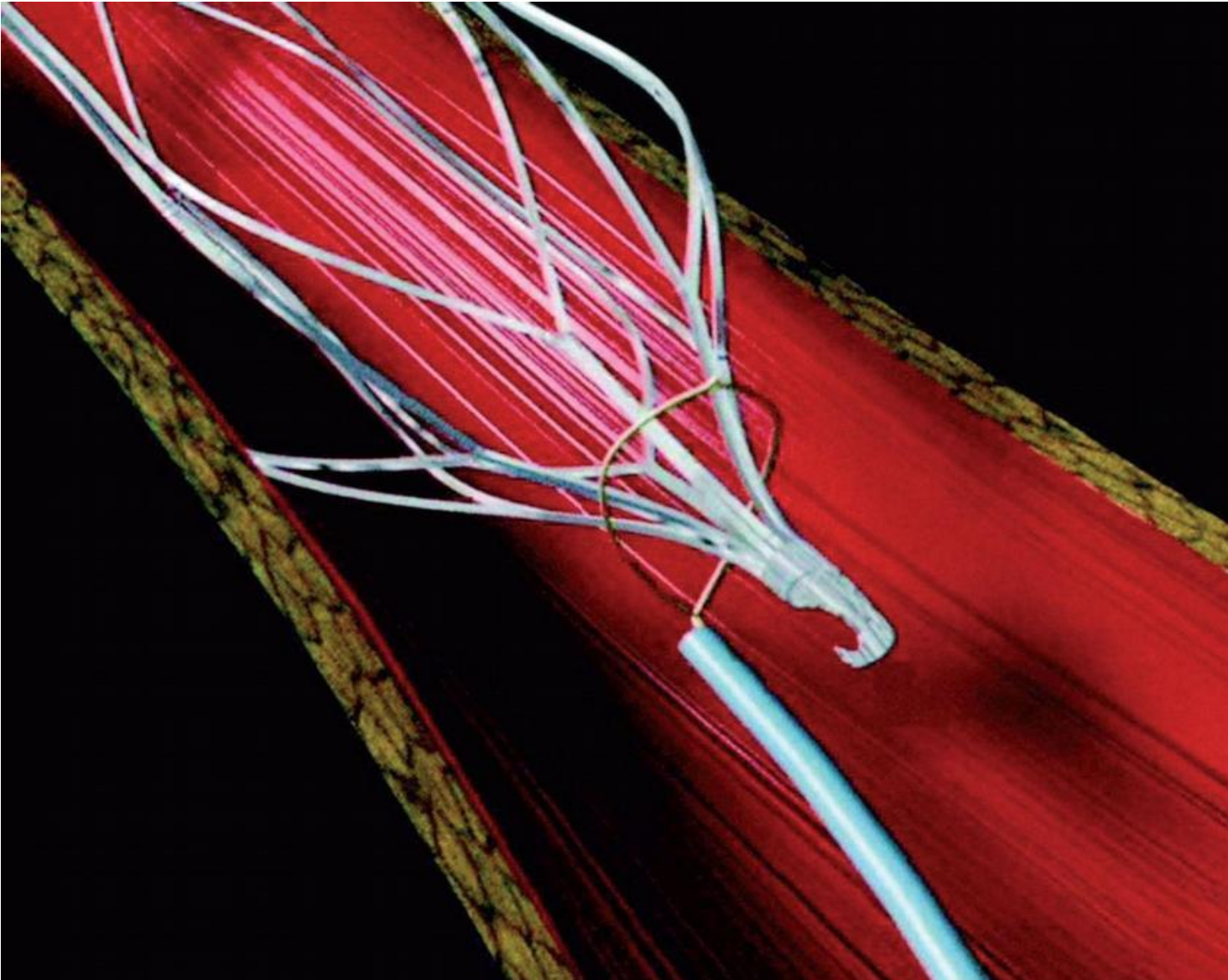
- Výkon trvá 15 minut
- Žádná speciální příprava, lze i při antikoagulaci
- Nejčastější katetrizace je vena fem.comm.dx.
- 6FR sheat
- 30-50ml kontrastní látky
- Ověření odstupu renálních žil bilat RDC katetrem.
- Ověření žilní bifurkace
- Filtr zavádíme mezi odstupy renálek a bifurkací.



ZAVEDENÍ KAVÁLNÍHO FILTRU

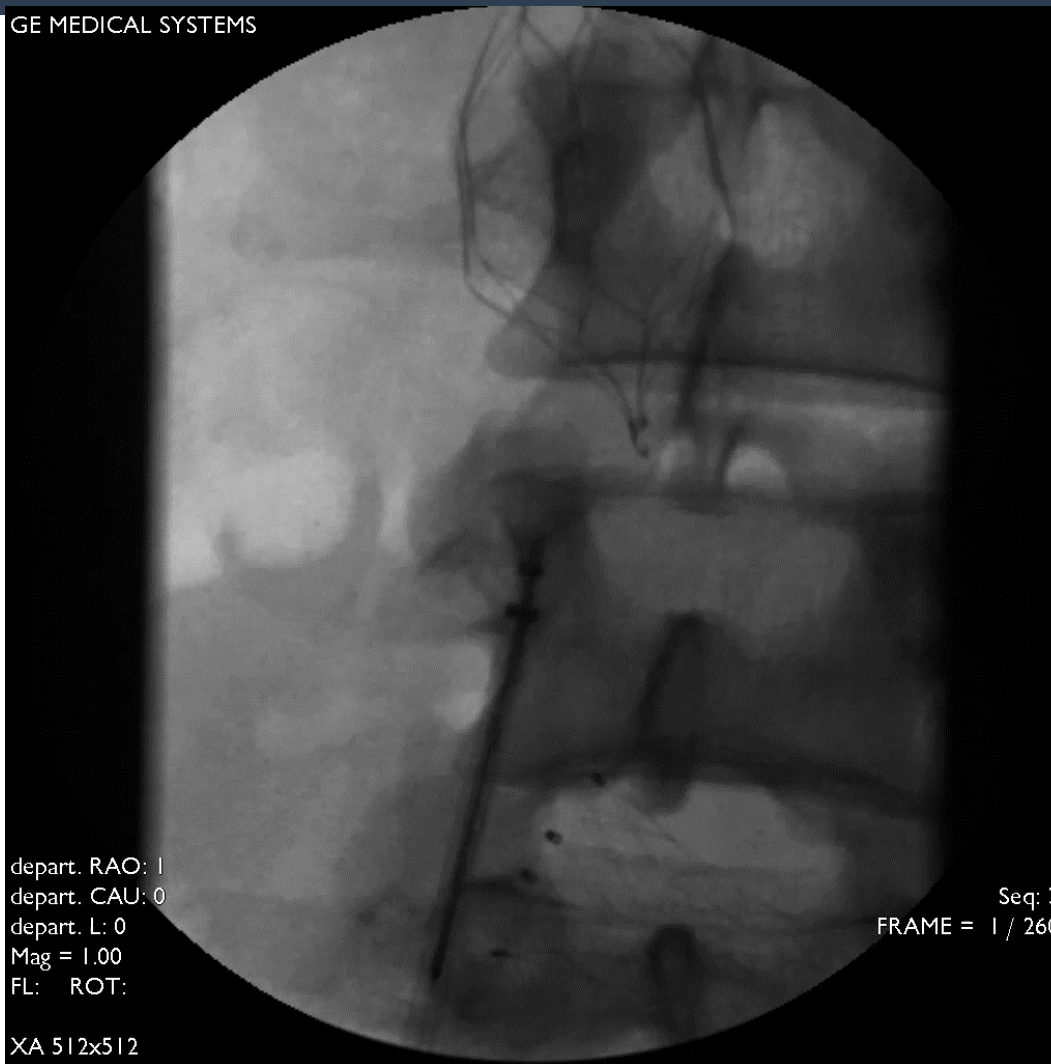


EXTRAKCE KAVÁLNÍHO FILTRU



EXTRAKCE KAVÁLNÍHO FILTRU

GE MEDICAL SYSTEMS



depart. RAO: 1
depart. CAU: 0
depart. L: 0
Mag = 1.00
FL: ROT:

Seq: 3
FRAME = 1 / 260

XA 512x512

Děkuji za pozornost



„Klidně kuřte dál... teď už je to jedno.“